

Onderwerp	Aanbod & Kosten	
Regie en welzijn	Kennismaking	v.a. 0,00*
	Zelfhealingstraining (9x 1—2 uur)	v.a. 3,61 * (65,-)
	BuQi® therapie	v.a. 37,-/u*
	EMR-metingen	v.a. 3,61 *
Regie en duurzaamheid	Kennismaking	v.a. 0,00*
	CSF Analyse	v.a. 72,-/u*
	Deelname VANMS	v.a. 780,-/jr*
	Ov. Opdrachten	v.a. 65,-/u*
Ecosystemen en visie	Demonstraties en voordrachten over:	
	<ul style="list-style-type: none"> <li>◆ Kunst en ethiek</li> <li>◆ Zonneturbine project</li> <li>◆ WelPart valuta project</li> <li>◆ Qi en opvoedkunst</li> </ul>	

\* wijzigingen en voorwaarden van toepassing

#### Locaties en tijden:

##### Zelfhealingstraining

Maandag van 9:00—11:00  
Tuinzaal, Badhuisweg 27, Zutphen

##### BuQi® therapie

Maandag tussen 12:00—14:00;  
Zaterdag tussen 9:00—16:00;  
Op afspraak via [David.Hogeling@ecolabeur.nl](mailto:David.Hogeling@ecolabeur.nl)  
of 06-82581848

EMR-stralingsmetingen  
Zaterdag tussen 9:00—16:00;

**ECOLABEUR**  
Braamkamp 443  
7206 HW Zutphen

Telefoon: 06-82581848

E-mail: [info@ecolabeur.nl](mailto:info@ecolabeur.nl)

Website: [www.ecolabeur.nl](http://www.ecolabeur.nl)

Demo: <http://projects.ecolabeur.nl/VANMS.Global.WebInterface>

Diensten—Visies—Methodieken  
voor

persoonlijk welzijn,  
bedrijfsduurzaamheid en  
ecosysteem.



persoonlijk welzijn,  
persoonlijk welzijn,  
bedrijfsduurzaamheid  
& ecosysteem  
& ecosysteem

In deze folder:

Cursussen, Therapie, Dienstverlening, Demonstraties

door David Hogeling.

TIP: i.v.m. duurzaam gebruik van papier en inkt, geef deze folder door voor een andere geïnteresseerde.

# Regie en gezondheid

## Trends

Wist u dat in 2015 meer **dan 9.000 personen** in NL jong zijn **overleden** (0 - 65 jaar) aan ziektes die voortkomen uit **gewoonte**?

Maar we mogen niet alleen kijken naar sterftcijfers! Het aantal mensen met een **chronische ziekte** stijgt, van 32% (5,3 miljoen mensen) in 2011 tot naar verwachting **40% (tot 7 miljoen) in 2030** (bron: rivm).

Bij al deze voorbeelden is **de regie over het leven** verminderd of verloren. Deze situaties wijken af van **de definitie van gezondheid** en welzijn:

*"Het vermogen zich aan te passen en een eigen regie te voeren, in het licht van de fysieke, emotionele en sociale uitdagingen in het leven."  
Huber (2011)*

## Impact van gewoontes

**Hoe** is disbalans te voorkomen? Het lichaam **functioneer**t steeds **minder** goed als het vermoeid is geraakt door **onnatuurlijke invloeden** zoals wifi, **ongebalanceerde** voeding, lang stilzitten, uitlaatgassen, roken, enzovoort. We lopen **allemaal** het **risico** de regie te verliezen.

## Kansen door Zelfhealing

Een **terugkeer** van **functies** wordt bij beoefenaars van zelfhealing **ervaren** dankzij het leren **kennen** van Taiji:

- het zelfgenezend vermogen van het lichaam;
- het zelfvertrouwen;
- de vaardigheden om eigen regie te voeren;
- plezier in persoonlijke en professionele taken;

U wordt begeleid zodat **u zelf** weer de **regie** terugkrijgt.

# BuQi® therapie



## Individueel

In korte sessies wordt **intensief** gewerkt aan **sleutelfactoren** die lichaamsfuncties en **regie** in de weg zitten.

BuQi® is een therapeutische **methode** die door iedereen gebruikt kan worden. De methode kan door intensieve **trainingen** aangeleerd worden via een **opleiding**. Meer info: zie de website.

## David Hogeling's meest succesvolle cases:

- Meer **zuurstof** en energie bij COPD;
- **Bevrijding** van rugklachten;
- Terugkeer van mimiek en **gevoel** na beroerte;
- **Omgang** met pijn bij nierstenen;
- **Concentratievermogen** na klachten zoals hoofdpijn en oorsuizen (hoge bloeddruk);
- Rust en **zelfvertrouwen** na psychische problemen en traumatische ervaringen.

## Eigentijdse aanpak

David Hogeling werkt met een aanpak waarbij cliënten **coaching** krijgen om de regie te houden over hun **eigen gezondheid**. Dit model kan ook in **samenwerking** tussen meerdere **disciplines** ingezet worden. De essentie van de methode is dat de cliënt **zichzelf begeleidt** vanuit zijn/haar **wensen**. Neem vrijblijvend contact op voor meer details over hoe dit is vormgegeven of voor samenwerking tussen therapeuten.

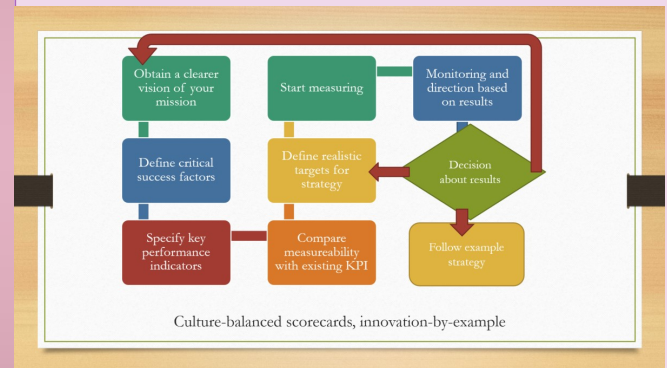
# Regie en duurzaamheid

## Culturele succesfactoren en regie

Ing. David Hogeling heeft ongeveer 20 jaar **ervaring** met veranderingen van **organisaties**: banken, industrie en chemie. Een van de belangrijkste factoren waaraan organisaties hun **voortbestaan** te danken hebben, is de **loyaliteit** en inzet van de **mensen** in en rond de organisatie. Hierin is **regie** de belangrijkste **indicator** als het gaat om de kwaliteit en **effectiviteit** van de geleverde prestaties. Ook **welzijn** en **veiligheid** hangen in grote mate af van de mate waarin de personeelsleden regie hebben over de werkzaamheden.

## Succesfactoren in kaart brengen

Om **inzicht** en grip te krijgen over de factoren die de **effectiviteit** van uw **organisatie** beïnvloeden kunt u met David Hogeling afspraken maken. Via een stapsgewijze aanpak kan een **meet- en regelsysteem** worden opgesteld.



## Demonstraties

De demo software is gebaseerd op een **modern en real-time** platform Microsoft Azure. Specifieke voorbeelden kunnen hierin uitgewerkt en gedeeld worden met geïnteresseerden.

